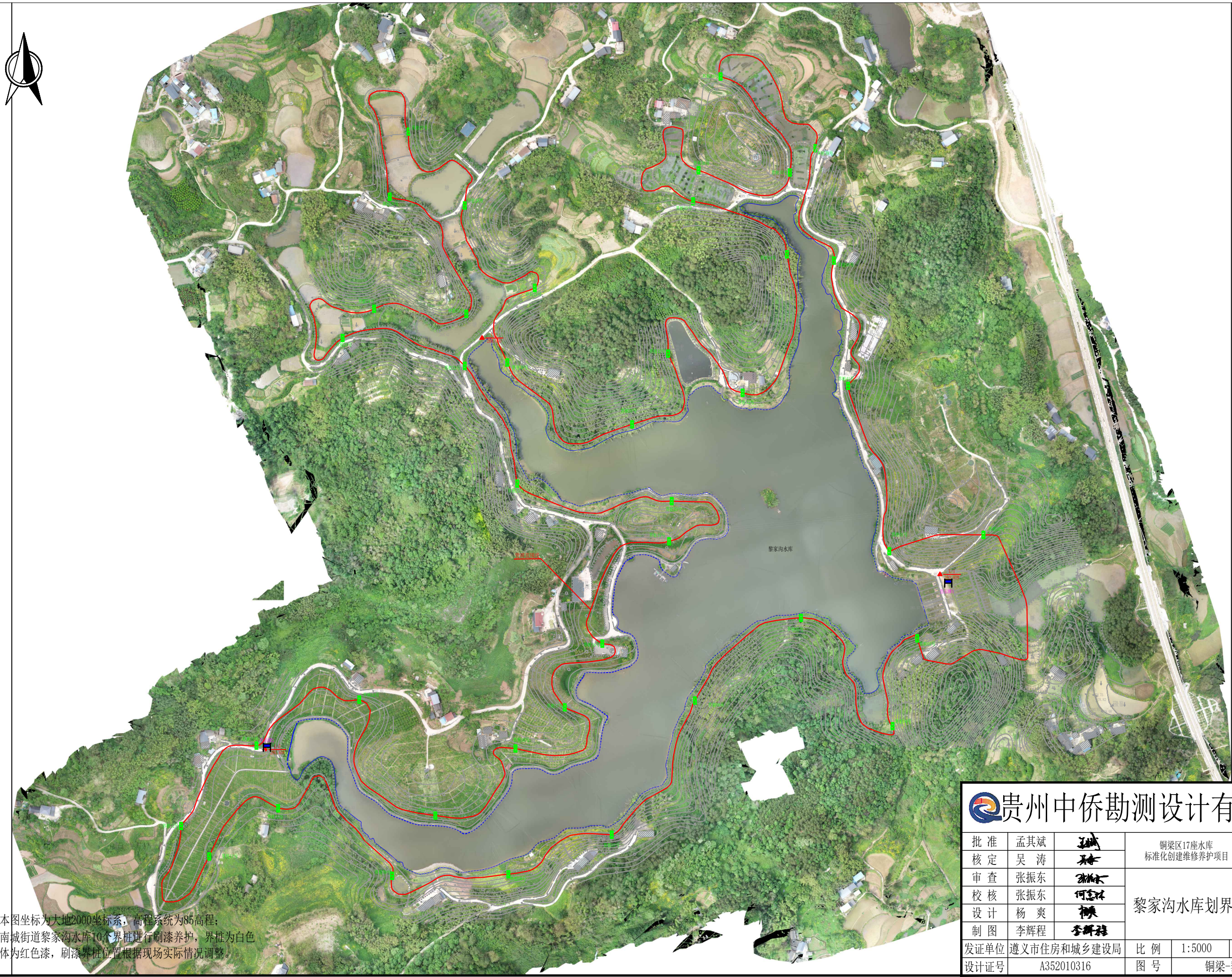


南城街道黎家沟水库划界界桩平面布置图



说明：
1. 本图坐标为大地2000坐标系，高程系统为85高程；
2. 南城街道黎家沟水库10个界桩进行刷漆养护，界桩为白色漆，字体为红色漆，刷漆界桩位置根据现场实际情况调整。

贵州中侨勘测设计有限公司

批准	孟其斌	张	铜梁区17座水库 标准化创建维修养护项目	施工 设计	
核定	吴涛	张		水工 部分	
审查	张振东	张	黎家沟水库划界界桩平面图		
校核	张振东	何			
设计	杨爽	杨			
制图	李辉程	李			
发证单位	遵义市住房和城乡建设局		比例	1:5000	日期 2025.07
设计证号	A352010316		图号	铜梁-黎家沟水库-03	