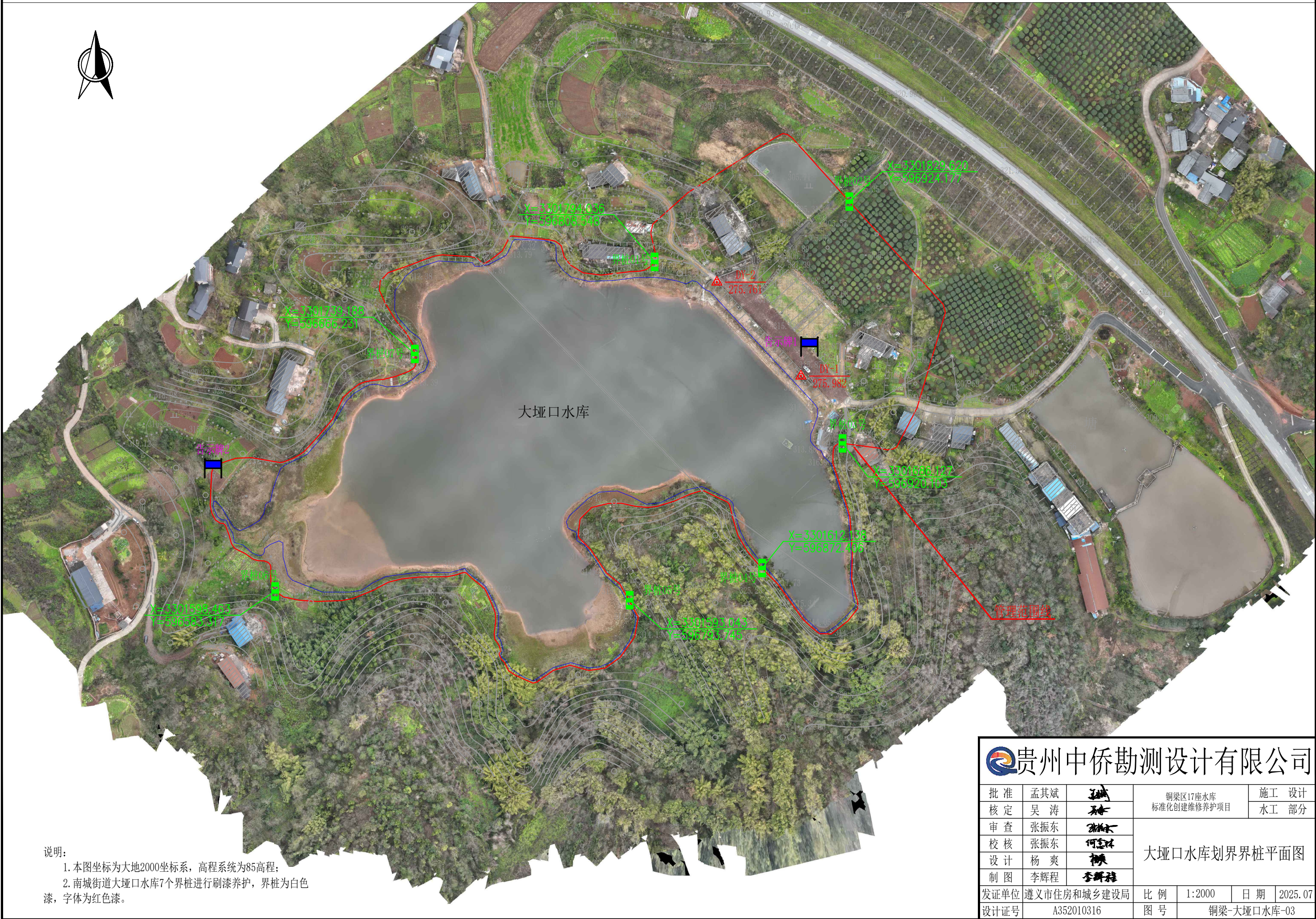


南城街道大垭口水库划界界桩平面布置图



说明：  
1. 本图坐标为大地2000坐标系，高程系统为85高程；  
2. 南城街道大垭口水库7个界桩进行刷漆养护，界桩为白色漆，字体为红色漆。

贵州中侨勘测设计有限公司						
批准	孟其斌		铜梁区17座水库 标准化创建维修养护项目		施工 设计	
核定	吴 涛				水工 部分	
审查	张振东		大垭口水库划界界桩平面图			
校核	张振东					
设计	杨 爽					
制图	李辉程					
发证单位	遵义市住房和城乡建设局		比例	1:2000	日期	2025.07
设计证号	A352010316		图 号	铜梁-大垭口水库-03		