

材料表						
序号	图例	名称	规格	单位	数量	备注
1	——	PE100 塑料管	DN200	米	792	1.6MPA
2	——	PE100 塑料管	DN160	个	602	1.6MPA
3	⊙	排气井		个	2	
4	⊗	阀门井		个	14	
5		土方开挖		米	1394	
6		土方回填		米	1394	
7		混凝土路面恢复		m2	24	
8		Ⅱ级钢筋混凝土套管		米	12	
9						

总平面分区图 1:500

说明：采用国家2000坐标系  
大地高程系统  
比例1：500

重庆江山水电建筑工程勘察设计咨询有限公司							
批准	李昭		平滩镇惠风村2025年农村灌溉 管网改造项目			实施方案 设计	
审核	陈成					水工 部分	
项目负责人	李昭		总平面分区图				
审查	李昭						
校核	周宗祥						
设计							
制图	时传江		比例	见图	日期	2025. 11	
设计证号	A250009397		图 号	JSSD-2025-11-10-01			





重庆江山水电建筑工程勘察设计咨询有限公司						
批准	李强	平滩镇惠风村2025年农村灌溉			实施方案 设计	
审核	张成	管网改造项目			水工 部分	
项目负责人	李强	平面布置图一				
审查	李强					
校核	周宗祥					
设计	时传江					
制图	时传江					
设计证号	A250009397	比例	见图	日期	2025.11	
		图号	ISSD-2025-11-10-02			





# 新提灌站

X=3305023.539

Y=588545.940

X=3305017.619

Y=588551.697

X=3304971.516

Y=588491.571

X=3304993.354

Y=588531.339

DN200

DN200

DN200

平面布置图二 1:300

重庆江山水电建筑工程勘察设计咨询有限公司							
批准	李昭		平滩镇惠风村2025年农村灌溉 管网改造项目		实施方案 设计		
审核	张成				水工 部分		
项目负责人	李昭		平面布置图二				
审查	李昭						
校核	周宗祥						
设计	刘传江						
制图	刘传江		比例	见图	日期	2025.11	
设计证号	A250009397		图号	JSSD-2025-11-10-03			





DN200

北

X=3304895.340  
Y=588492.180

DN200

DN200

X=3304841.242  
Y=588518.301

平面布置图三 1:300

重庆江山水电建筑工程勘察设计咨询有限公司

批准	李昭	平滩镇惠风村2025年农村灌溉		实施方案 设计
审核	周成	管网改造项目		水工 部分
项目负责人	周成	平面布置图三		
审查	周成			
校核	周成			
设计	周成			
制图	刘传江	比例	见图	日期 2025.11
设计证号	A250009397	图号	JSSD-2025-11-10-04	



X=3304812.110  
Y=588526.870



DN200

DN200

X=3304754.750  
Y=588563.151

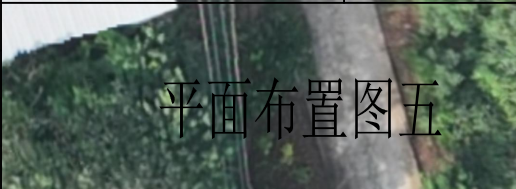
J3

平面布置图四 1:300

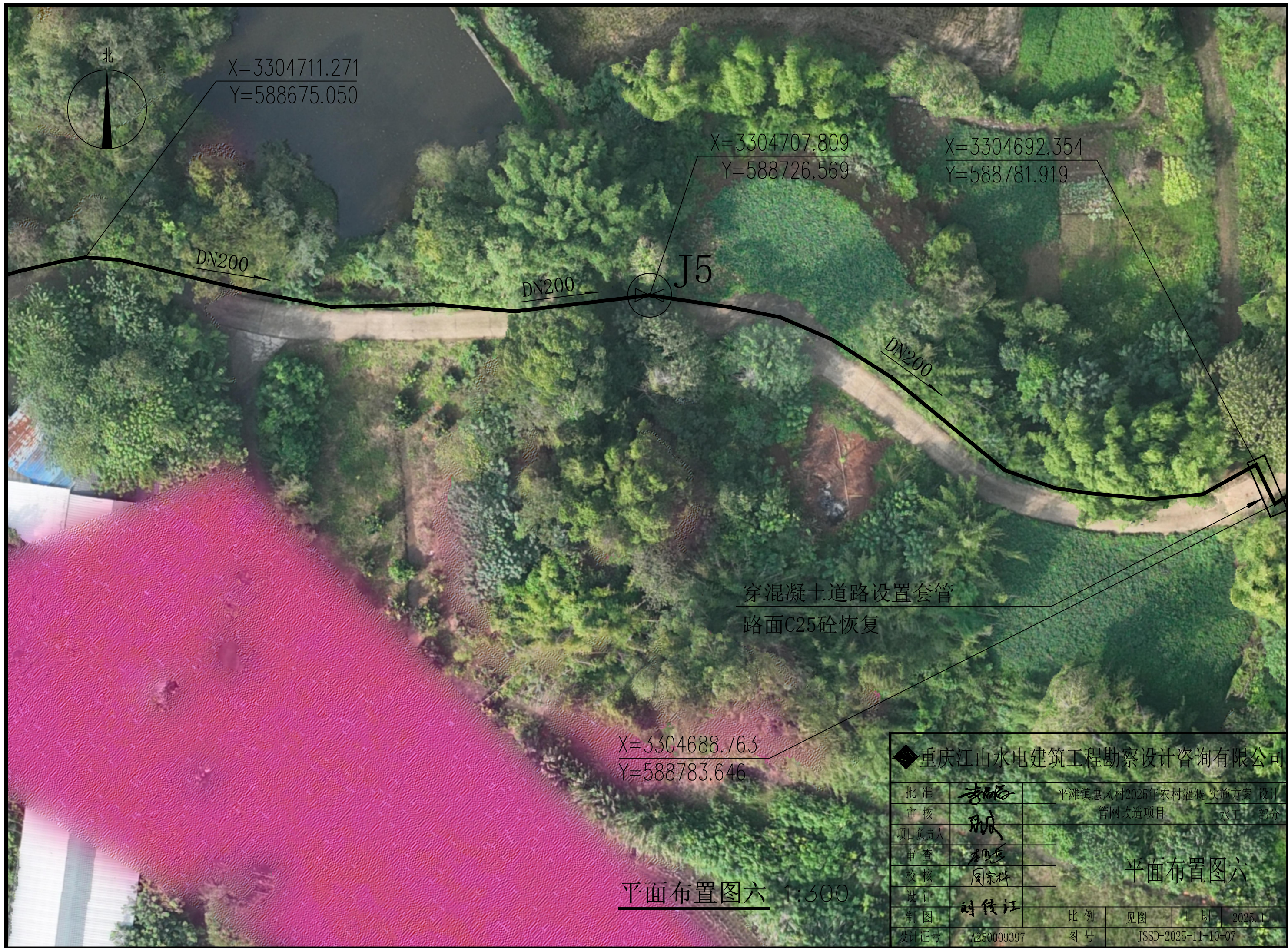
重庆江山水电建筑工程勘察设计咨询有限公司					
批准	李昭	平滩镇惠风村2025年农村灌溉		实施方案	设计
审核	张	管网改造项目		水工	部分
项目负责人	张	平面布置图四			
审查	张				
校核	周宗祥				
设计	刘传江				
制图	刘传江	比例	见图	日期	2025.11
设计证号	A250009397	图号	JSSD-2025-11-10-05		





◆重庆江山水电建筑工程勘察设计咨询有限公司							
批准	李昭		平滩镇惠风村2025年农村灌溉 管网改造项目			实施方案 设计	
审核	陈成					水工 部分	
项目负责人	李昭		 平面布置图五				
审查	李昭						
校核	周宗华						
设计							
制图	刘俊江						
设计证号	A250009397		比例	见图	日期	2025.11	
			图号	JSSD-2025-11-10-06			





平面布置图六 1:300

◆重庆江山水电建筑工程勘察设计咨询有限公司							
批准	李昭		平滩镇惠风村2025年农村灌溉 管网改造项目			实施方案 设计	
审核	陈					水工 部分	
项目负责人	陈		平面布置图六				
审查	李昭						
校核	周宗祥						
设计							
制图	时传江						
设计证号	A250009397		比例	见图	日期	2025.11	
			图号	JSSD-2025-11-10-07			









平面布置图八 1:300

重庆江山水电建筑工程勘察设计咨询有限公司							
批准	李强		平滩镇惠风村2025年农村灌溉			实施方案 设计	
审核	张成		管网改造项目			水工 部分	
项目负责人	张成		平面布置图八				
审查	李强						
校核	周宗祥						
设计							
制图	刘传江						
设计证号	A250009397		比例	见图	日期	2025. 11	
			图号	JSSD-2025-11-10-09			







X=3304497.767  
Y=588837.249



DN160

X=3304444.799  
Y=588865.989

X=3304424.017  
Y=588867.624

DN160



J12

水

平面布置图十 1:300

重庆江山水电建筑工程勘察设计咨询有限公司							
批准	李强		平滩镇惠民村2025年农村灌溉 管网改造项目			实施方案 设计	
审核	陈成					水工 部分	
项目负责人	李强		平面布置图十				
审查	李强						
校核	周家祥						
设计	时传江						
制图	时传江		比例	见图	日期	2025.11	
设计证号	A250009397		图号	JSSD-2025-11-10-11			





X=3304467.304  
Y=588695.399

X=3304448.460  
Y=588693.837

X=3304421.245  
Y=588681.532

DN160

J14

水

平面布置图十一 1:300

◆重庆江山水电建筑工程勘察设计咨询有限公司						
批准	李昭		平滩镇惠风村2025年农村灌溉		实施方案 设计	
审核	陈		管网改造项目		水工 部分	
项目负责人	李昭		平面布置图十一			
审查	李昭					
校核	周宗祥					
设计						
制图	刘俊江					
设计证号	A250009397		比例	见图	日期	2025.11
			图号	JSSD-2025-11-10-12		